

Ihr Wohntraum im Allgäu,
zentral gelegen zwischen
Kempten und Leutkirch



Mayrhalde Kimratshofen

Es stehen nur noch wenige
Wohnungen zur Verfügung.

Haus 1 ist ab 31.12.2023
bezugsfertig, Haus 2 & 3 folgen
in 2024.

Türen, Fliesen und Bodenbeläge
(Parkett) können noch
individuell ausgewählt werden.

Kaufpreis auf Anfrage

Ob junge Familie oder Senior –
freuen Sie sich auf entspanntes
Wohnen in herrlicher
Ortsrandlage – mitten im
Allgäu. Besuchen Sie unsere
Musterwohnung!

Wohnen im Allgäu, barrierefrei
in modernen
3-Zimmer-Wohnungen
direkt im Grünen

EIN PROJEKT VON

FILGIS.

Top Ausstattung

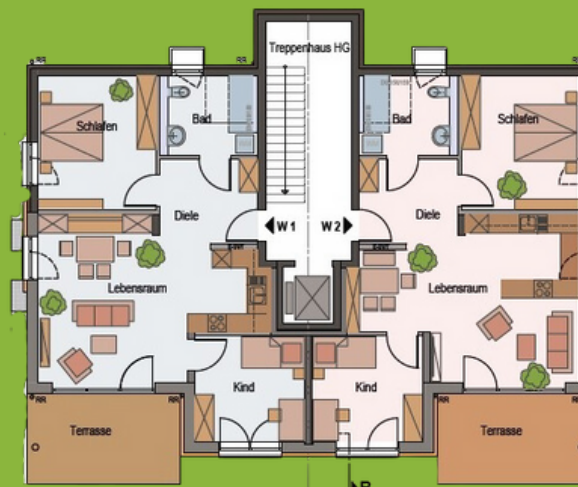
- ➔ helle Wohnungen mit 3-fach Verglasung und elektrisch betriebenen Rolläden
- ➔ Fußbodenheizung
- ➔ Bad mit Fenster
- ➔ Balkon oder Terrasse
- ➔ moderner energetischer Standard KfW55
- ➔ Erdwärmepumpe
- ➔ Barrierefrei mit Aufzug
- ➔ Wasch- und Trockenraum
- ➔ Großzügige Kellerabteile
- ➔ Carport & Stellplatz
- ➔ Kaufpreis auf Anfrage

3 Zimmer

ca. 80m²

EIN PROJEKT VON

FILGIS.



Sehr gerne beraten wir Sie persönlich! Rufen Sie uns an!



0 83 74 - 5823 -22



herbertgaisser@filgis.de



www.filgis.de